

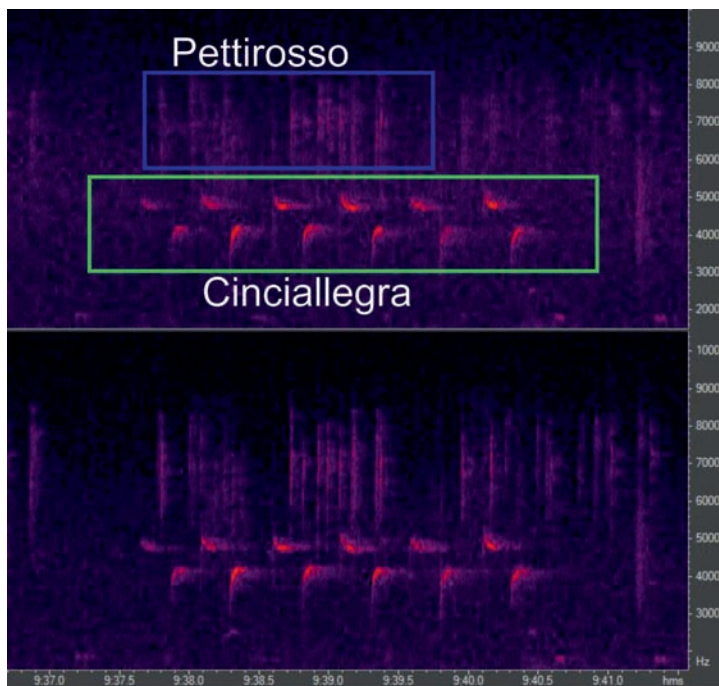
Centro Ornitologico del Malpasso

Decade: Gennaio 3 / Febbraio 1



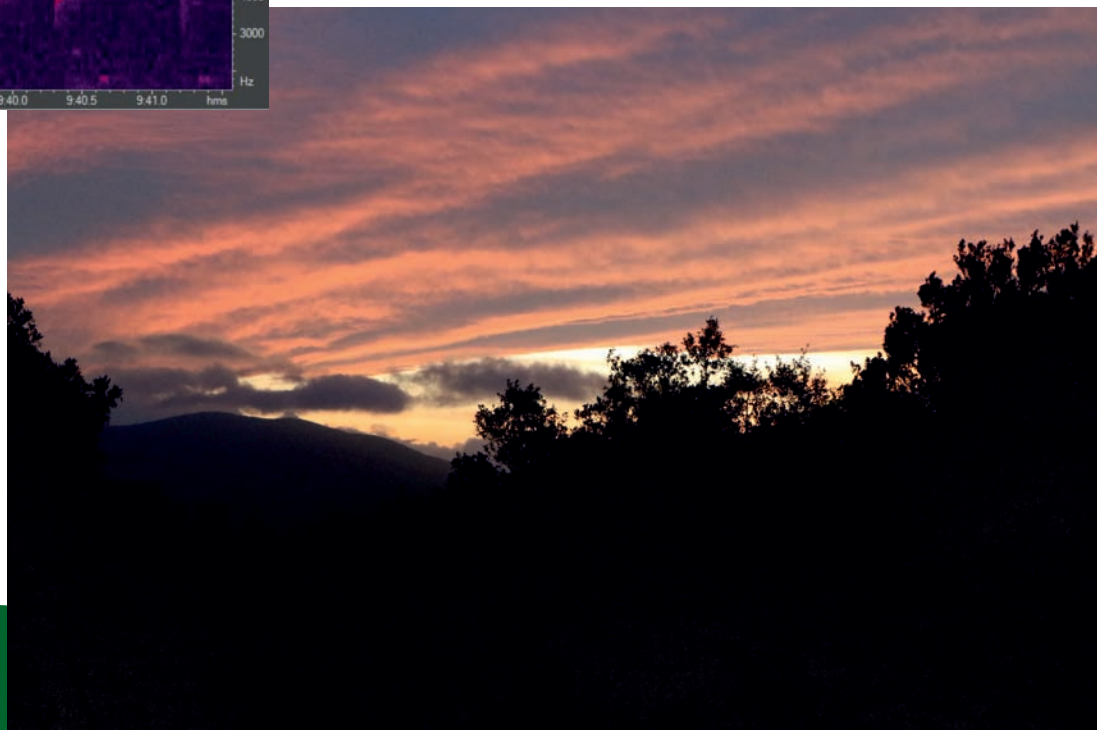
Le attività del progetto di monitoraggio procedono seguendo il cronoprogramma per decade. Per convenzione viene spesso seguito il calendario delle uscite del progetto MonITRing. Oltre alle attività di cattura e inanellamento scientifico, seguendo metodologie standardizzate vengono condotti rilevamenti a vista e al canto. In particolare sono stati individuati due punti, collocati a distanza di 250m l'uno dall'altro (*Ralph et al. 1995*) posti in diverse situazioni ecologiche: macchia mediterranea e ambiente di transizione tra la vegetazione mediterranea e i coltivi. Entrambi i punti vengono frequentati a cavallo dell'alba e del tramonto durante le sessioni di lavoro per 20 min/cad, registrando su apposite schede la presenza delle specie contattate visivamente e al canto. Attraverso l'utilizzo di una coppia di microfoni omnidirezionali stereo installati presso il centro ornitologico, vengono altresì realizzate due sessioni di registrazioni di un'ora ciascuna, sempre a cavallo di alba e tramonto.

Le specie rilevate durante le sessioni di gennaio 3 e febbraio 1 sono ancora tipiche svernanti, alcune di queste presentano popolazioni migratrici parziali.



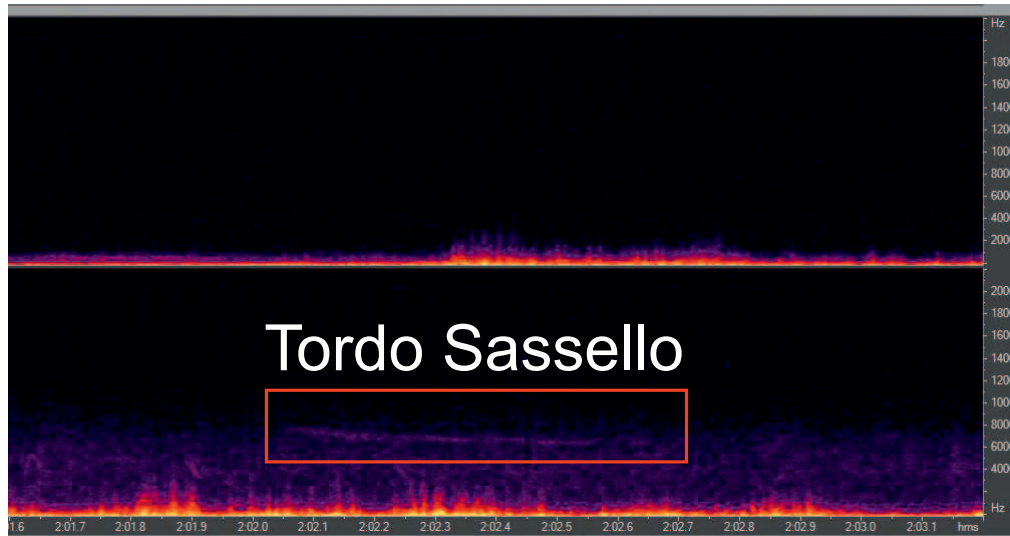
Analisi del sonogramma

Al termine di ogni sessione di registrazione i files ottenuti vengono inseriti in archivi informatici e analizzati con programmi acustici. L'analisi del sonogramma permette di riuscire a contattare le diverse specie registrate. L'ornitologo che ha maturato profonda esperienza nel campo della bioacustica, riesce velocemente a riconoscere le specie in canto ed elencarle.



Centro Ornitologico del Malpasso

Decade: Gennaio 3 / Febbraio 1



	Specie	GEN 3			FEB 1		
		Avvist	Ascolti	Catture	Avvist	Ascolti	Catture
1	Allocco						
2	Ballerina Bianca	10					
3	Beccaccia	1			1		
4	Cinciallegra	5	1	1	10	1	
5	Cinciarella						
6	Civetta						
7	Codibugnolo	10	1			1	
8	Codiroso Spazzacamino	2					
9	Colombaccio	50			200		
10	Cornacchia grigia	5	1				
11	Fringuello	30	1		30	1	
12	Gabbiano Reale mediterraneo	10			20		
13	Gheppio						
14	Ghiandaia	5				1	
15	Lucherino	10			10		
16	Luì piccolo	5				1	
17	Merlo	5			5	1	1
18	Occhiocotto						3
19	Passera Scopaiola	5				1	1
20	Pettiroso	10		4	10	1	2
21	Picchio Verde						
22	Poiana	2	1		2	1	
23	Regolo		1			1	
24	Scricciolo		1	1			
25	Tordo sassello						

Tabella riassuntiva delle specie rilevate con le diverse metodologie

Qui a fianco vengono elencate le specie rilevate attraverso le varie tecniche di monitoraggio utilizzate. Appare evidente come la bioacustica sia la tecnica che permette di contattare il maggior numero di specie. A differenza dell'osservazione diretta, i sonogrammi registrati possono essere ricontrrollati in qualsiasi momento rafforzando così la valenza del rilevamento.

Le specie rilevate durante le prime tre decadi sono state 25.